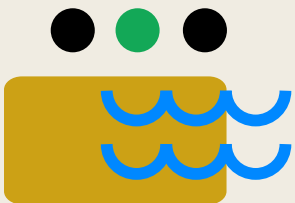




# COEXISTENCIA CON FAUNA SILVESTRE



Félidos autóctonos  
Cánidos autóctonos





# FÉLIDOS AUTÓCTONOS

Características generales

Rol ecológico

Encuentros

Advertencias

Ataques al ganado



**BioParque**



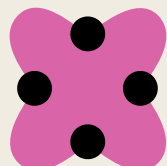
LA MÁXIMA



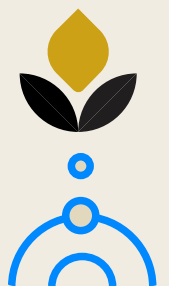
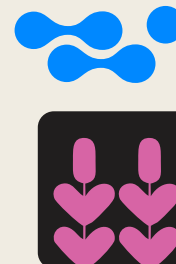
LA MÁXIMA

POLO EDUCATIVO  
Y RECREATIVO

POLO EDUCATIVO  
Y RECREATIVO



OLAVARRÍA  
MUNICIPIO

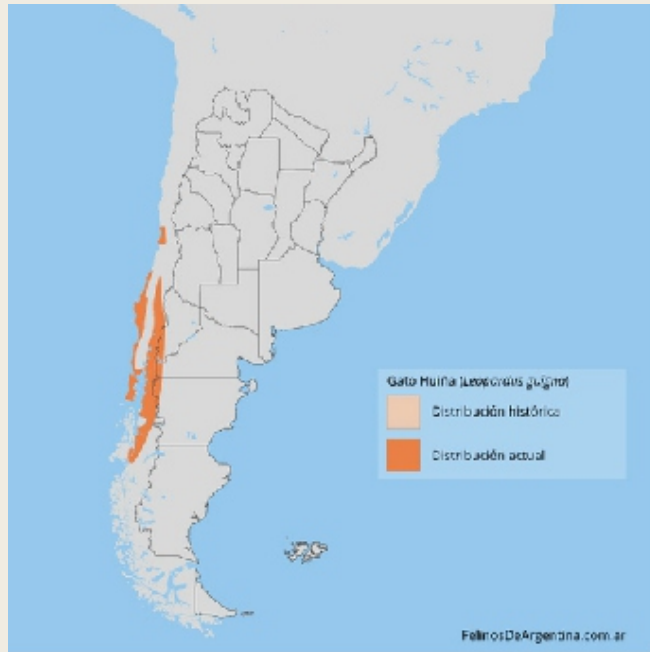




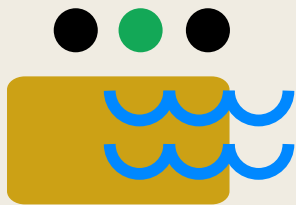


# Gato Huiña

Leopardus guign



**BioParque**

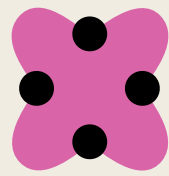


LA MÁXIMA

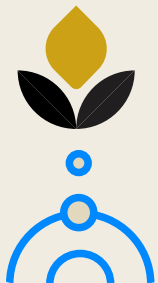
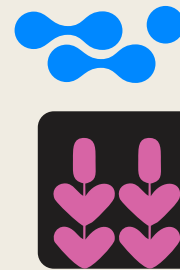


LA MÁXIMA

POLO EDUCATIVO  
Y RECREATIVO



**OLAVARRÍA**  
MUNICIPIO







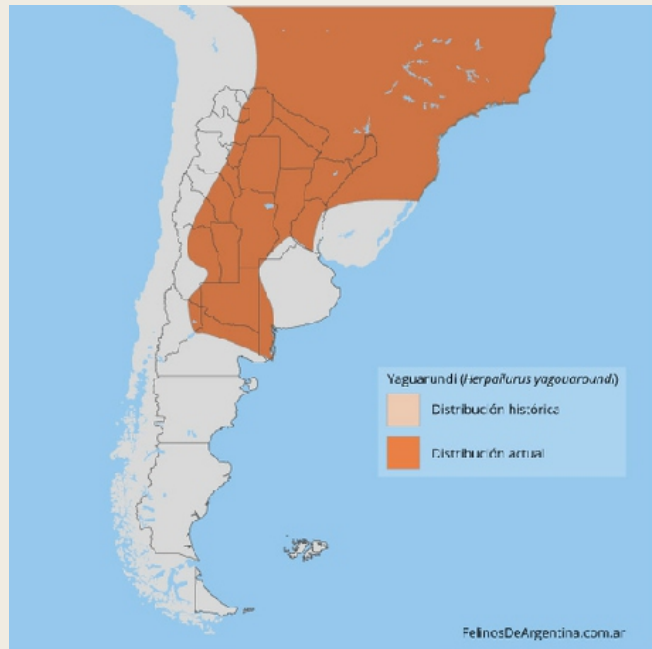




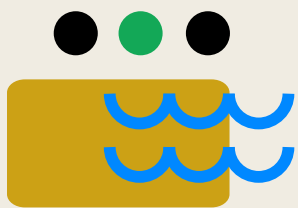


# Yaguarundí

Herpailurus yagouaroundi



**BioParque**

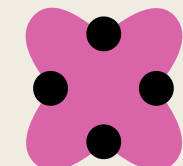


LA MÁXIMA

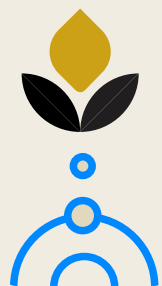


LA MÁXIMA

POLO EDUCATIVO  
Y RECREATIVO



OLAVARRÍA  
MUNICIPIO

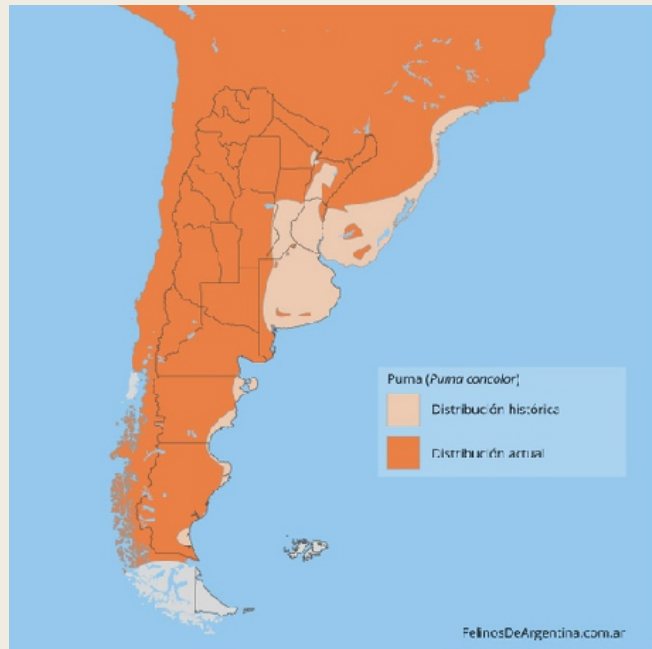




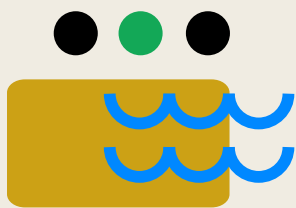


# Puma

Puma concolor



**BioParque**

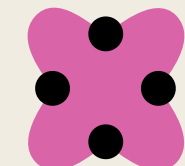


LA MÁXIMA

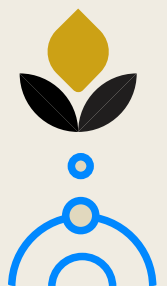
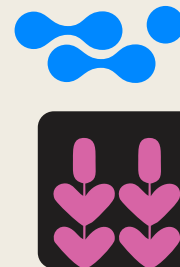


LA MÁXIMA

POLO EDUCATIVO  
Y RECREATIVO

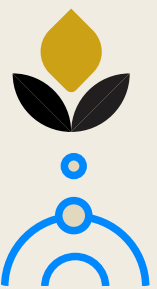
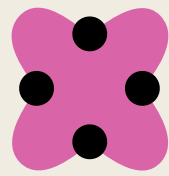
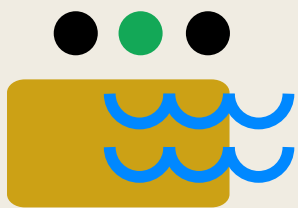
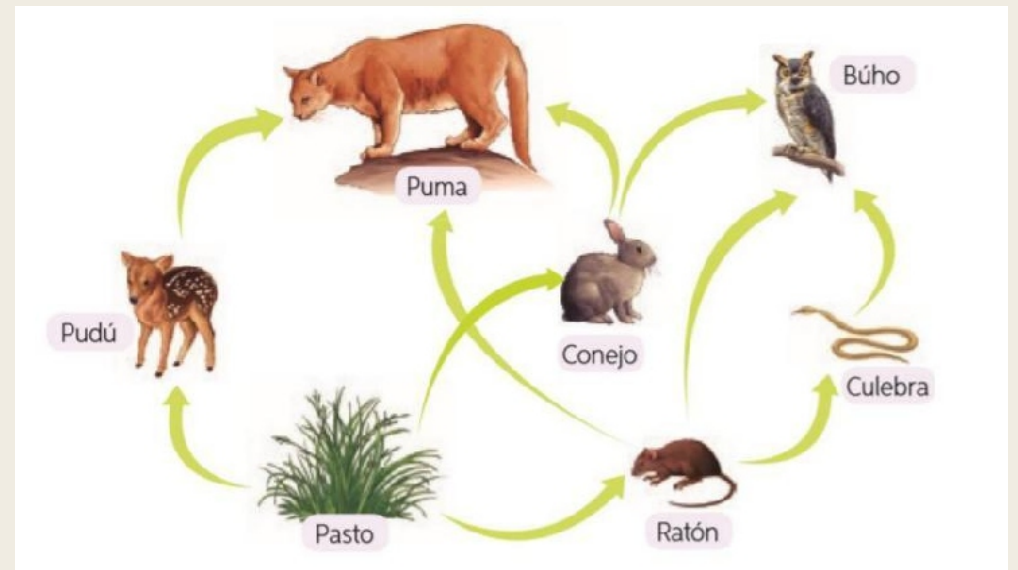


OLAVARRÍA  
MUNICIPIO



# ROL ECOLÓGICO

El puma cumple un rol muy importante como depredador tope. Regula la presencia y abundancia de todas las especies de su entorno. Esto beneficia a los seres humanos ya que controla, por ejemplo, las especies ponzoñosas o transmisoras de enfermedades, a otros predadores medianos, y a los herbívoros, permitiendo así el crecimiento de vegetación y la consecuente fertilidad del suelo, clave para el desarrollo de actividades agrícolas.



**BioParque**

LA MÁXIMA



LA MÁXIMA  
POLO EDUCATIVO  
Y RECREATIVO



OLAVARRÍA  
MUNICIPIO

## ROL ECOLÓGICO

- Regula especies exóticas como el jabalí, ciervo axis, liebre, que están entre sus principales presas y causan daño a la agricultura.
- Limita la proliferación de zorros al limitar la cantidad de presas en común.
- Mantiene el vigor de sus presas eliminando ejemplares viejos y enfermos, pudiendo intervenir en la diseminación de enfermedades que afectan a otras especies, al ganado o al ser humano.



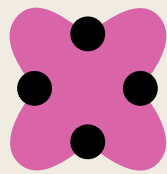
**BioParque**

LA MÁXIMA

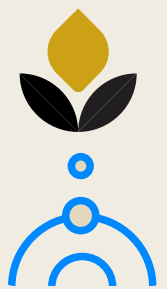
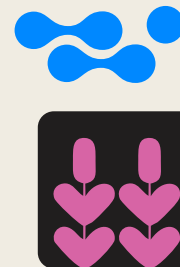


**LA MÁXIMA**

POLO EDUCATIVO  
Y RECREATIVO



**OLAVARRÍA**  
MUNICIPIO







## ENCUENTROS

- En caso de encuentro frente a frente con un ejemplar, intente simular mayor tamaño corporal levantando los brazos y de ser posible subiendo a alguna superficie elevada; levante en brazos a los niños/as que estén presentes; y sacuda camperas, bolsos u otros objetos que tenga a mano para que estimule al felino a alejarse.
- No se acerque a sus crías, de estar presentes.

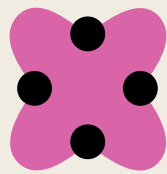


**BioParque**

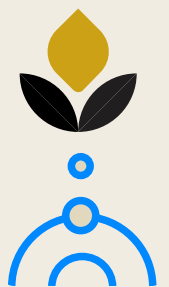
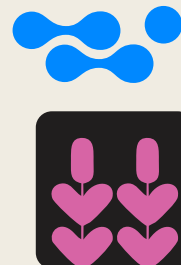


**LA MÁXIMA**

POLO EDUCATIVO  
Y RECREATIVO



**OLAVARRÍA**  
MUNICIPIO



# ADVERTENCIA

La caza y tenencia de pumas está prohibida en la provincia de Buenos Aires (Código Rural Decreto - Ley 10081/83).

Intentar el envenenamiento causa severos daños a otros animales, a las fuentes de agua y a las personas.

**Whatsaap: 221 353 3702**

**direcciondeflorayfauna@gmail.com**

**faunamda@gmail.com**



**BioParque**

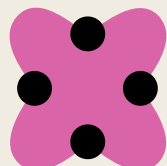


LA MÁXIMA

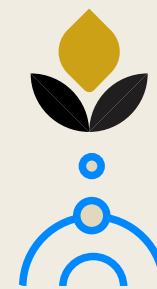
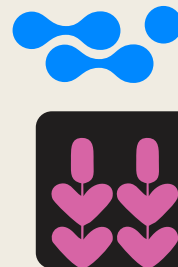


LA MÁXIMA

POLO EDUCATIVO  
Y RECREATIVO



**OLAVARRÍA**  
MUNICIPIO



# ATAQUES AL GANADO

Mantener abundante fauna silvestre en la zona para que los carnívoros silvestres se alimenten de estas presas y no necesiten suplementar su dieta con ganado. Cuando los pumas tienen suficientes presas silvestres para alimentarse no consumen ganado.

Realizar encierros nocturnos (especialmente de hembras en época de parición) cerca de la vivienda en corrales con barreras sonoras y visuales.



**BioParque**



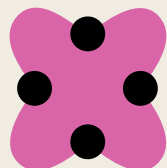
LA MÁXIMA



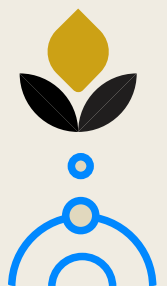
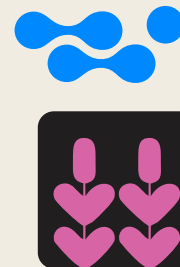
LA MÁXIMA

POLO EDUCATIVO  
Y RECREATIVO

LA MÁXIMA



OLAVARRÍA  
MUNICIPIO



# ATAQUES AL GANADO

- Colocar cencerros en al menos un tercio de los animales para que el sonido alerte al productor y ahuyente al predador.
- Adquirir perros protectores de ganado, mulas o burros para que mantengan a los predadores alejados del ganado bajo su cuidado.
- No intente cazar ni capturar pumas.



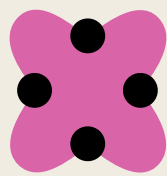
**BioParque**



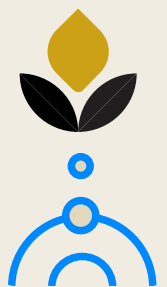
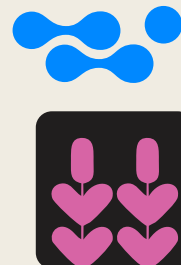
**LA MÁXIMA**



POLO EDUCATIVO  
Y RECREATIVO



**OLAVARRÍA**  
MUNICIPIO





# CÁNIDOS

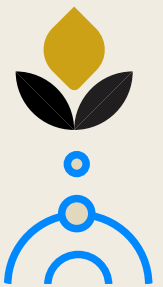
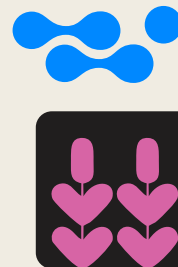
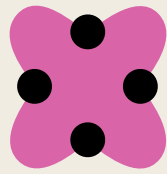
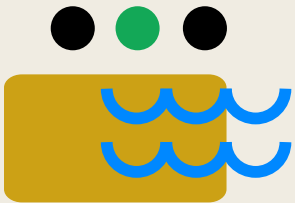
Características generales

Rol ecológico

Encuentros

Advertencias

Ataques al ganado



**BioParque** LA MÁXIMA

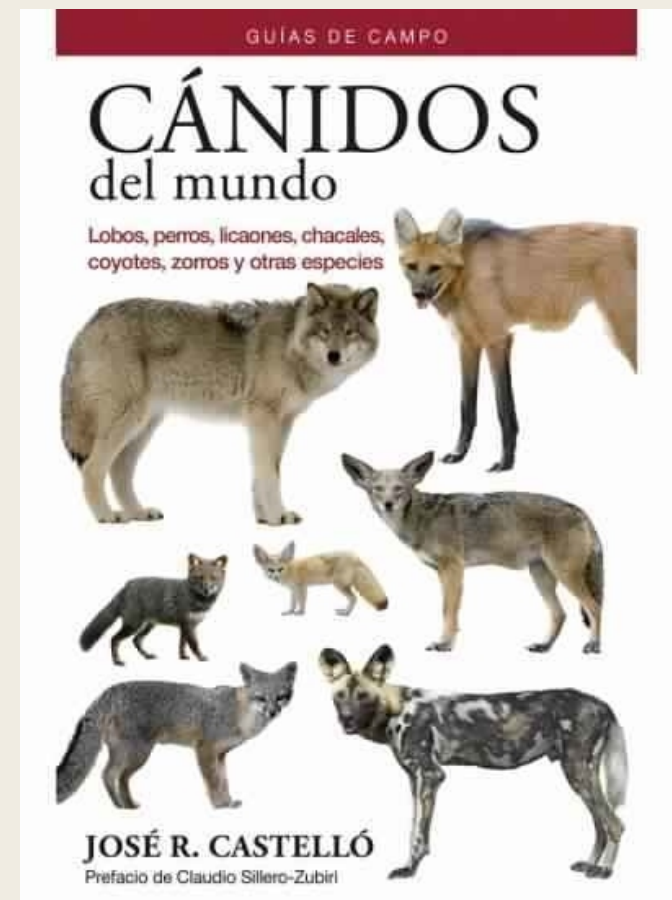
**LA MÁXIMA** POLO EDUCATIVO Y RECREATIVO

**OLAVARRÍA** MUNICIPIO

# CARACTERÍSTICAS GENERALES

Sus características fisionómicas nos llevan a mencionar además como caracteres destacables su cabeza alargada con hocico largo terminado en punta, su profundo pero corto tórax, la cola bastante larga y bien provista de pelo, tamaño mediano y pies que finalizan en dedos (digitígrados).

En la Argentina habitan seis especies de cánidos, pertenecientes a cuatro géneros distintos.



**BioParque**



LA MÁXIMA

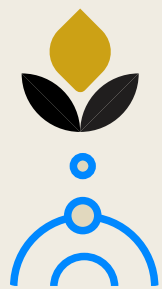
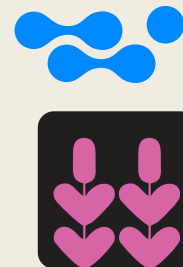
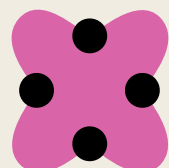


LA MÁXIMA

POLO EDUCATIVO  
Y RECREATIVO



**OLAVARRÍA**  
MUNICIPIO

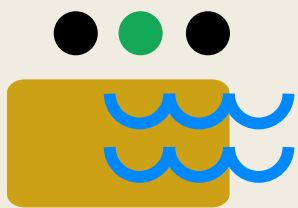


# Zorro de Monte

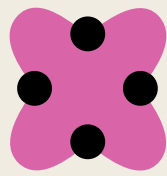
Cerdocyon thous



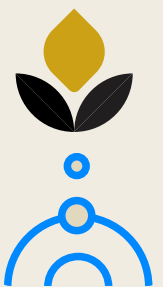
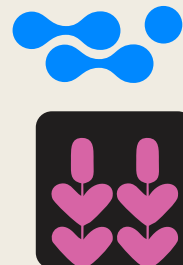
**BioParque**



**LA MÁXIMA**  
POLO EDUCATIVO  
Y RECREATIVO

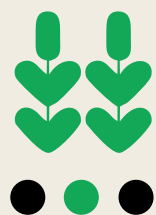


**OLAVARRÍA**  
MUNICIPIO

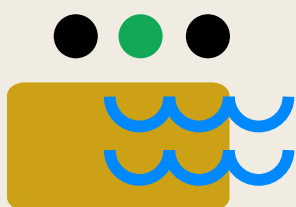


# Zorro vinagre

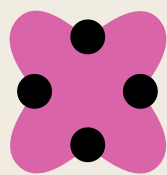
Speothos venaticus



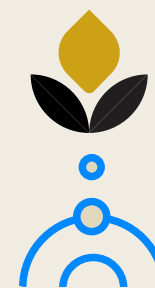
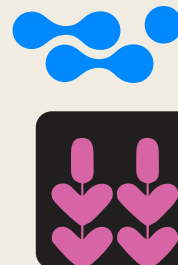
**BioParque**



**LA MÁXIMA**  
POLO EDUCATIVO  
Y RECREATIVO



**OLAVARRÍA**  
MUNICIPIO





# Aguará guazú

Chrysocyon brachyurus

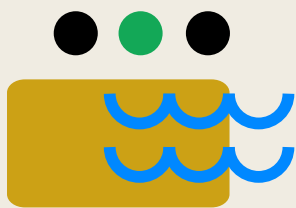


# Zorro Colorado

*Lycalopex culpaeus*



**BioParque**

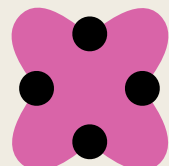


LA MÁXIMA

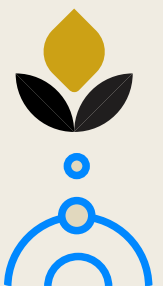


LA MÁXIMA

POLO EDUCATIVO  
Y RECREATIVO



OLAVARRÍA  
MUNICIPIO



# Zorro Colorado

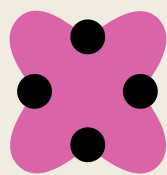
Lycalopex culpaeus



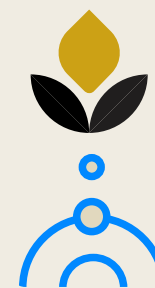
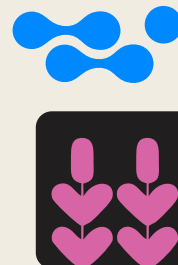
**BioParque**



**LA MÁXIMA**  
POLO EDUCATIVO  
Y RECREATIVO



**OLAVARRÍA**  
MUNICIPIO

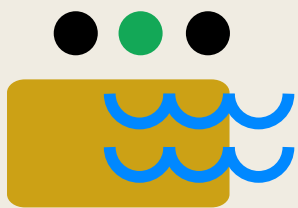


# Zorro Gris Chico

Lycalopex griseus

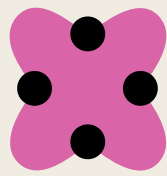


**BioParque**

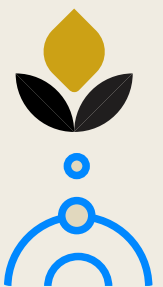
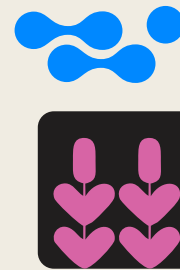


**LA MÁXIMA**

POLO EDUCATIVO  
Y RECREATIVO



**OLAVARRÍA**  
MUNICIPIO

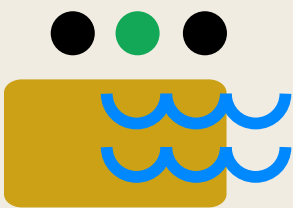


# Zorro Gris Pampeano

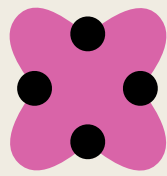
Lycalopex gymnocercus



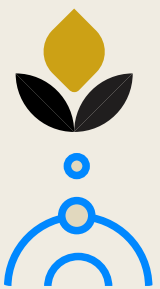
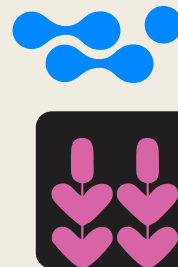
**BioParque**



**LA MÁXIMA**  
POLO EDUCATIVO  
Y RECREATIVO



**OLAVARRÍA**  
MUNICIPIO

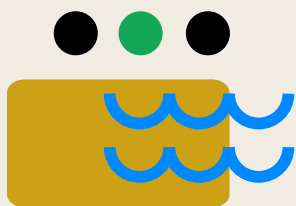


# ROL ECOLÓGICO

- Controlan la población de roedores, mitigando el efecto de posibles zoonosis.
- Evitan la superpoblación de reptiles e insectos potencialmente perjudiciales.
- Al controlar la población de animales herbívoros protege la vida vegetal del ecosistema.
- Cumplen un rol fundamental en la dispersión de semillas.



**BioParque**

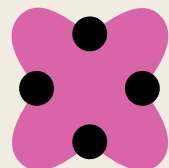


LA MÁXIMA

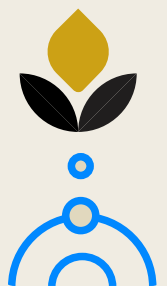
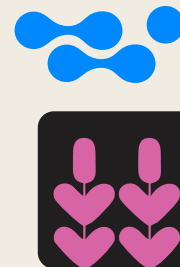


LA MÁXIMA

POLO EDUCATIVO  
Y RECREATIVO



**OLAVARRÍA**  
MUNICIPIO



# ENCUENTROS

El Zorro Gris es una especie silvestre autóctona cuya distribución incluye la provincia de Buenos Aires.

Los zorros buscan huir de las situaciones de conflicto si se sienten atacados, salvo que estén heridos, acorralados o con sus crías.

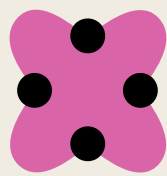
Es una especie protegida y no se puede ejercer acción sobre ella sin previa autorización de la Dirección de Flora y Fauna.



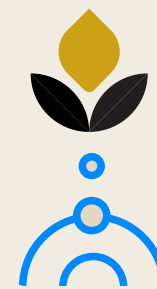
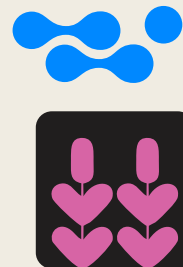
**BioParque**



**LA MÁXIMA**  
POLO EDUCATIVO  
Y RECREATIVO



**OLAVARRÍA**  
MUNICIPIO



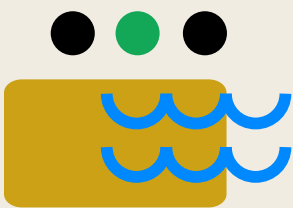
# ADVERTENCIAS

## ¿Cómo convivir con los zorros?

- Mantener los jardines limpios y ordenados.
- No tener contacto físico con ellos.
- No ofrecerle alimento ni refugio.
- No descuidar la vigilancia de las mascotas en horas crepusculares o nocturnas.
- No acosar ni atacarlos.
- Mantener el calendario de vacunación de las mascotas actualizado.



**BioParque**



LA MÁXIMA

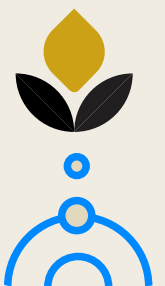
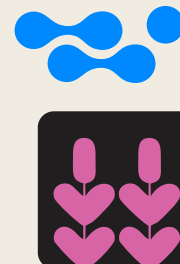
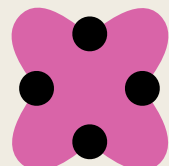


LA MÁXIMA

POLO EDUCATIVO  
Y RECREATIVO



**OLAVARRÍA**  
MUNICIPIO





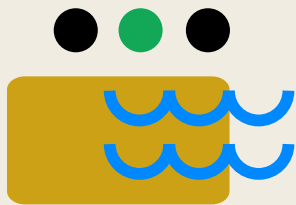
# ¿MITO O VERDAD?

¿Te animas a descubrir cuales de las siguientes afirmaciones son verdaderas y cuales no?

**INFORMARNOS ES PARTE DE LA PREVENCIÓN**



**BioParque**

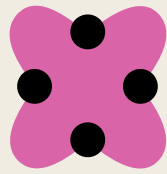


LA MÁXIMA

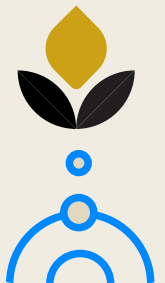
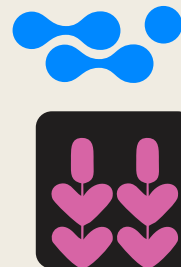


LA MÁXIMA

POLO EDUCATIVO  
Y RECREATIVO



**OLAVARRÍA**  
MUNICIPIO



En el centro de la provincia de Buenos Aires coexisten mas de una especie de felinos autóctonos diferentes.

VERDADERO

FALSO



**BioParque**



LA MÁXIMA

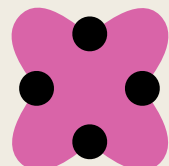


LA MÁXIMA

POLO EDUCATIVO  
Y RECREATIVO



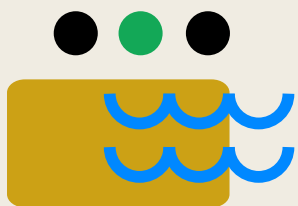
**OLAVARRÍA**  
MUNICIPIO



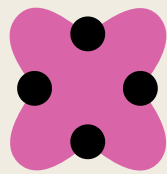
# VERDADERO



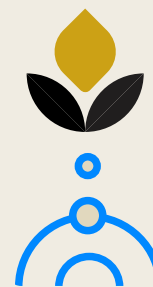
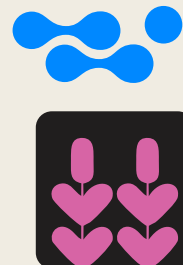
**BioParque** LA MÁXIMA



**LA MÁXIMA** POLO EDUCATIVO Y RECREATIVO



**OLAVARRÍA** MUNICIPIO



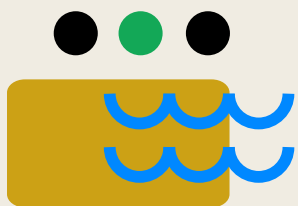
Los zorros son los depredadores tope en la provincia de Buenos Aires.

VERDADERO

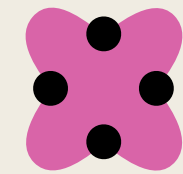
FALSO



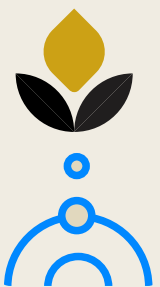
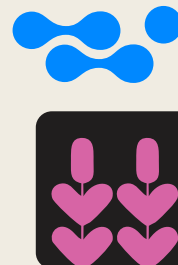
BioParque LA MÁXIMA



LA MÁXIMA POLO EDUCATIVO Y RECREATIVO



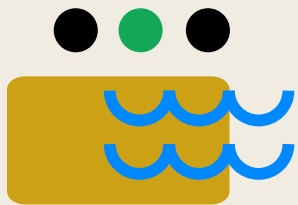
OLAVARRÍA MUNICIPIO



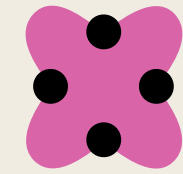
# FALSO



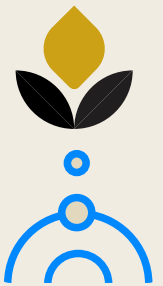
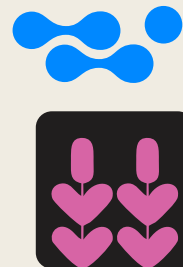
**BioParque** LA MÁXIMA



LA MÁXIMA  
POLO EDUCATIVO  
Y RECREATIVO



OLAVARRÍA  
MUNICIPIO



Los pumas están en peligro de extinción, por eso esta prohibida su cacería.

VERDADERO

FALSO



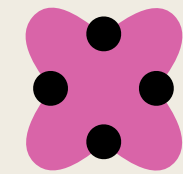
**BioParque**

LA MÁXIMA

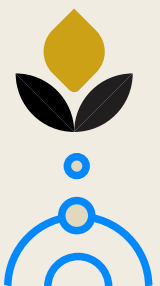


LA MÁXIMA

POLO EDUCATIVO  
Y RECREATIVO



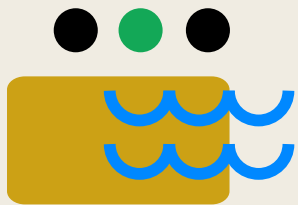
OLAVARRÍA  
MUNICIPIO



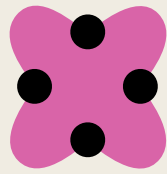
# FALSO



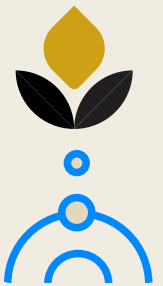
**BioParque** LA MÁXIMA



**LA MÁXIMA** POLO EDUCATIVO Y RECREATIVO



**OLAVARRÍA**  
MUNICIPIO



Los zorros mantienen el equilibrio del ecosistema ya que depredan animales potencialmente zoonóticos.

VERDADERO

FALSO

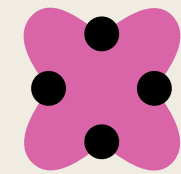


**BioParque**

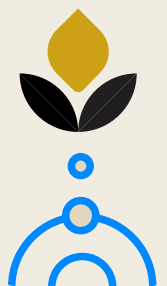
LA MÁXIMA



LA MÁXIMA  
POLO EDUCATIVO  
Y RECREATIVO



OLAVARRÍA  
MUNICIPIO

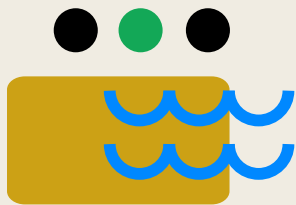




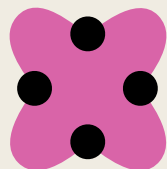
# VERDADERO



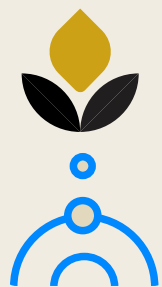
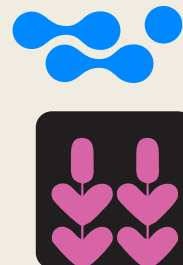
**BioParque** LA MÁXIMA



**LA MÁXIMA** POLO EDUCATIVO Y RECREATIVO



**OLAVARRÍA** MUNICIPIO



Ante el avistaje de un puma una de las recomendaciones es seguirlo cuidadosamente hasta ahuyentarlo hacia un área segura.

VERDADERO

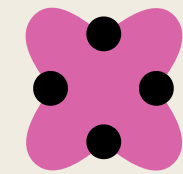
FALSO



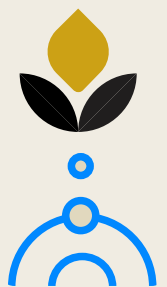
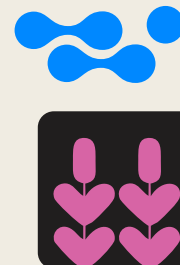
BioParque LA MÁXIMA



LA MÁXIMA POLO EDUCATIVO Y RECREATIVO



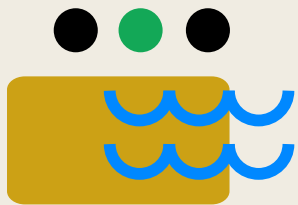
OLAVARRÍA MUNICIPIO



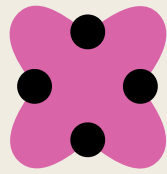
# FALSO



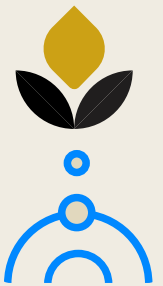
**BioParque** LA MÁXIMA



LA MÁXIMA  
POLO EDUCATIVO  
Y RECREATIVO



**OLAVARRÍA**  
MUNICIPIO



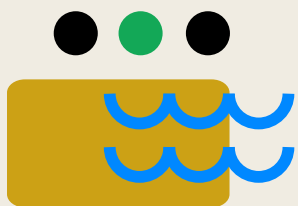
Una diferencia entre los pumas y los zorros es que estos últimos depredan principalmente ganado.

VERDADERO

FALSO



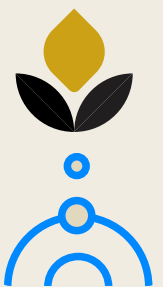
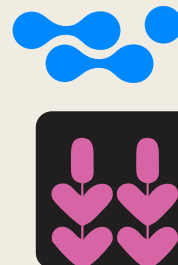
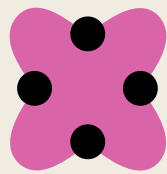
BioParque LA MÁXIMA



LA MÁXIMA POLO EDUCATIVO Y RECREATIVO



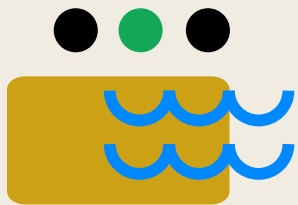
OLAVARRÍA MUNICIPIO



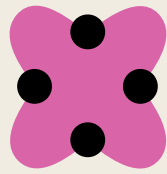
# FALSO



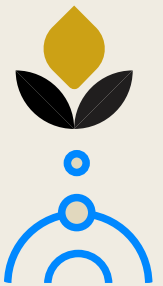
**BioParque** LA MÁXIMA



LA MÁXIMA  
POLO EDUCATIVO  
Y RECREATIVO



**OLAVARRÍA**  
MUNICIPIO



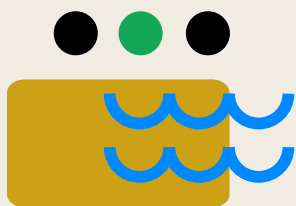
Los zorros que habitan en la provincia de Buenos Aires son especies introducidas.

VERDADERO

FALSO



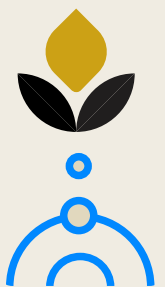
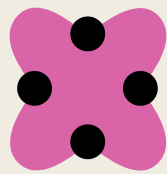
**BioParque** LA MÁXIMA



LA MÁXIMA  
POLO EDUCATIVO  
Y RECREATIVO



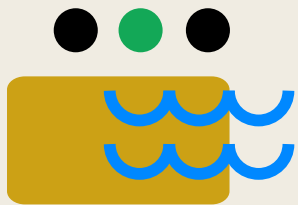
OLAVARRÍA  
MUNICIPIO



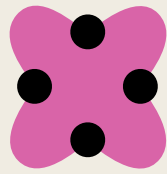
# FALSO



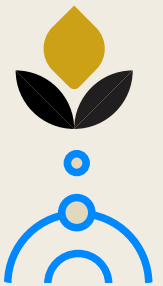
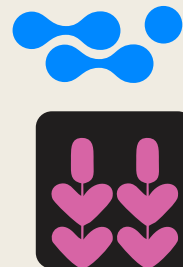
**BioParque** LA MÁXIMA



**LA MÁXIMA** POLO EDUCATIVO Y RECREATIVO



**OLAVARRÍA** MUNICIPIO



Los pumas y los zorros tienen hábitos tanto crepusculares como nocturnos.

VERDADERO

FALSO



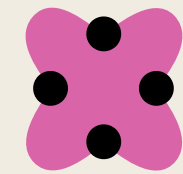
**BioParque**

LA MÁXIMA

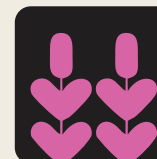


LA MÁXIMA

POLO EDUCATIVO  
Y RECREATIVO



OLAVARRÍA  
MUNICIPIO





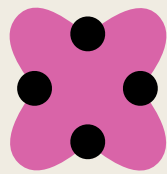
# VERDADERO



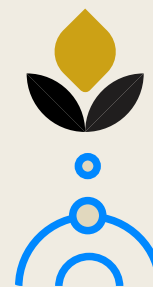
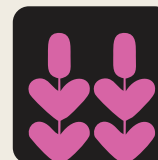
**BioParque** LA MÁXIMA



**LA MÁXIMA** POLO EDUCATIVO Y RECREATIVO



**OLAVARRÍA**  
MUNICIPIO



El zorro gris pampeano es una especie protegida en la provincia de Buenos Aires.

VERDADERO

FALSO



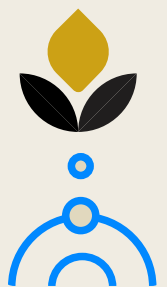
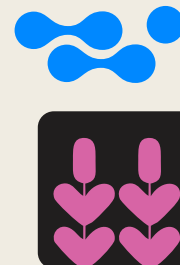
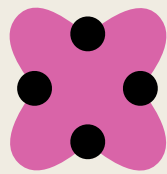
BioParque LA MÁXIMA



LA MÁXIMA POLO EDUCATIVO Y RECREATIVO



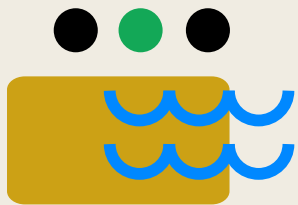
OLAVARRÍA MUNICIPIO



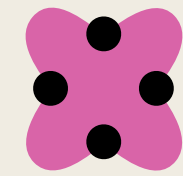
# VERDADERO



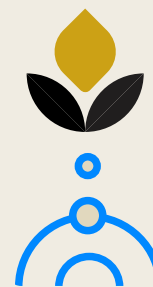
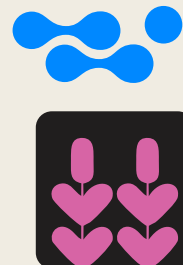
**BioParque** LA MÁXIMA



**LA MÁXIMA** POLO EDUCATIVO Y RECREATIVO



**OLAVARRÍA** MUNICIPIO



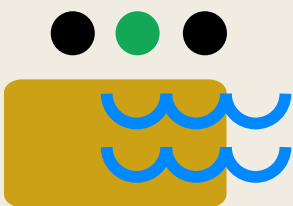
Todos los animales (incluso los pumas y los zorros) son capaces de domesticar.

VERDADERO

FALSO



**BioParque**



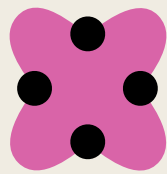
LA MÁXIMA



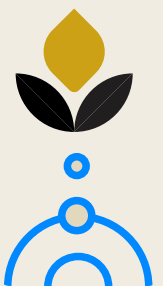
LA MÁXIMA



POLO EDUCATIVO  
Y RECREATIVO



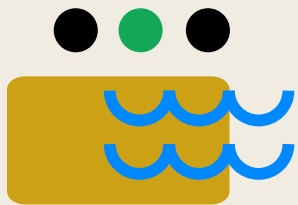
OLAVARRÍA  
MUNICIPIO



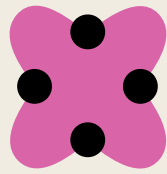
# FALSO



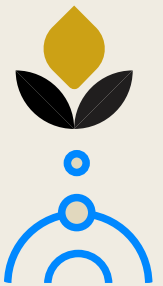
**BioParque** LA MÁXIMA

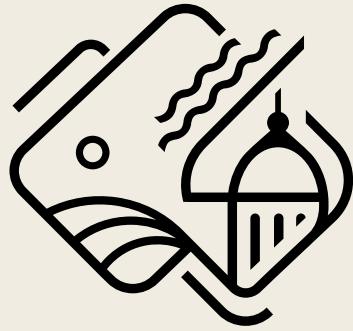


LA MÁXIMA  
POLO EDUCATIVO  
Y RECREATIVO



**OLAVARRÍA**  
MUNICIPIO





**OLAVARRÍA**  
MUNICIPIO

**BioParque** LA MÁXIMA

**LA MÁXIMA** POLO EDUCATIVO  
Y RECREATIVO

