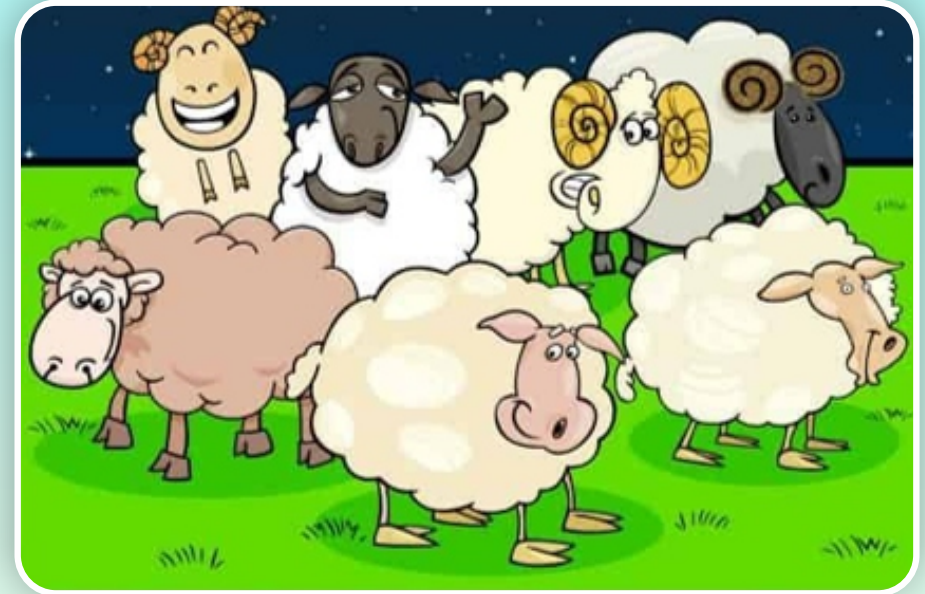




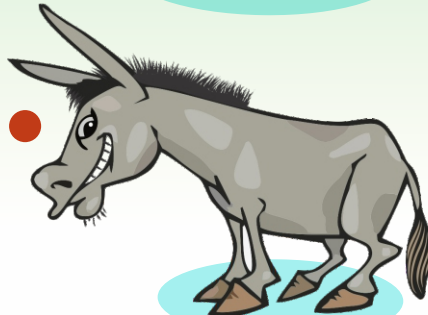
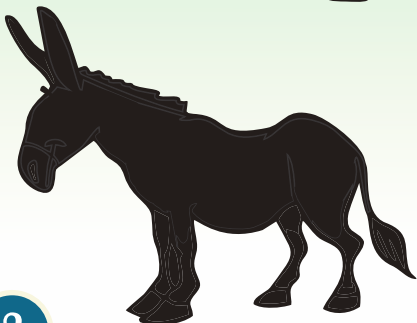
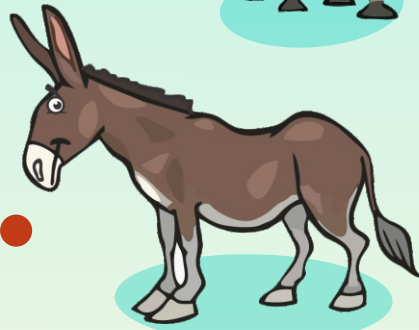
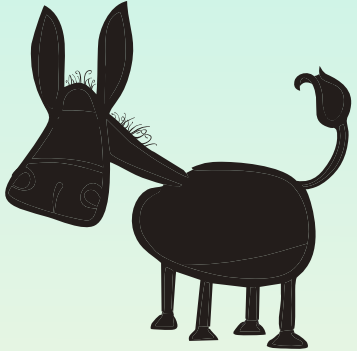
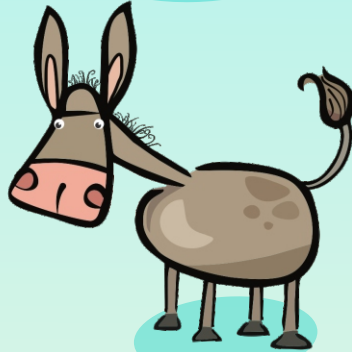
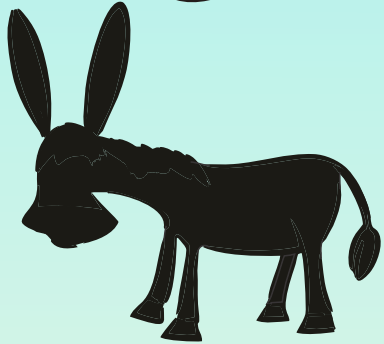
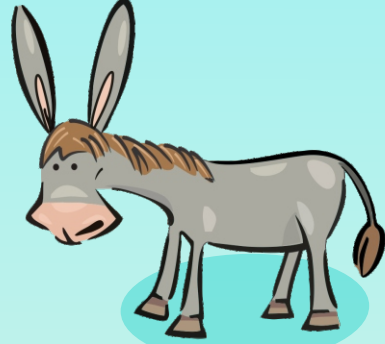
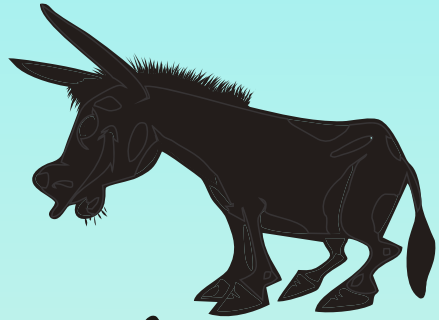
TE INVITAMOS A  
JUGAR EN LA GRANJA  
LEE LAS INSTRUCCIONES Y  
COMPLETÁ LAS DIFERENTES  
ACTIVIDADES  
VAMOS A DIVERTIRNOS!



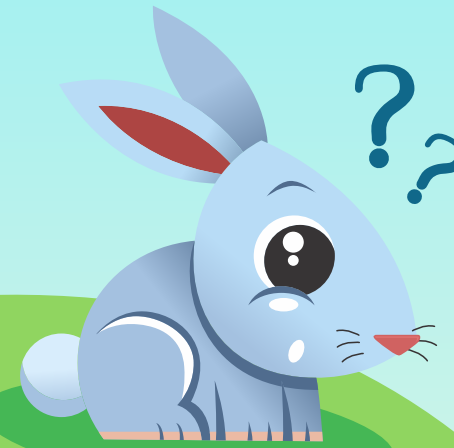
## ENCUENTRA LAS DIFERENCIAS



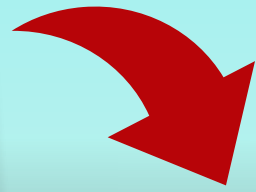
# UNE CADA IMAGEN CON SU SOMBRA



AYUDA AL CONEJO A RECORRER EL  
LABERINTO Y ENCONTRAR SUS  
ZANAHORIAS PERDIDAS

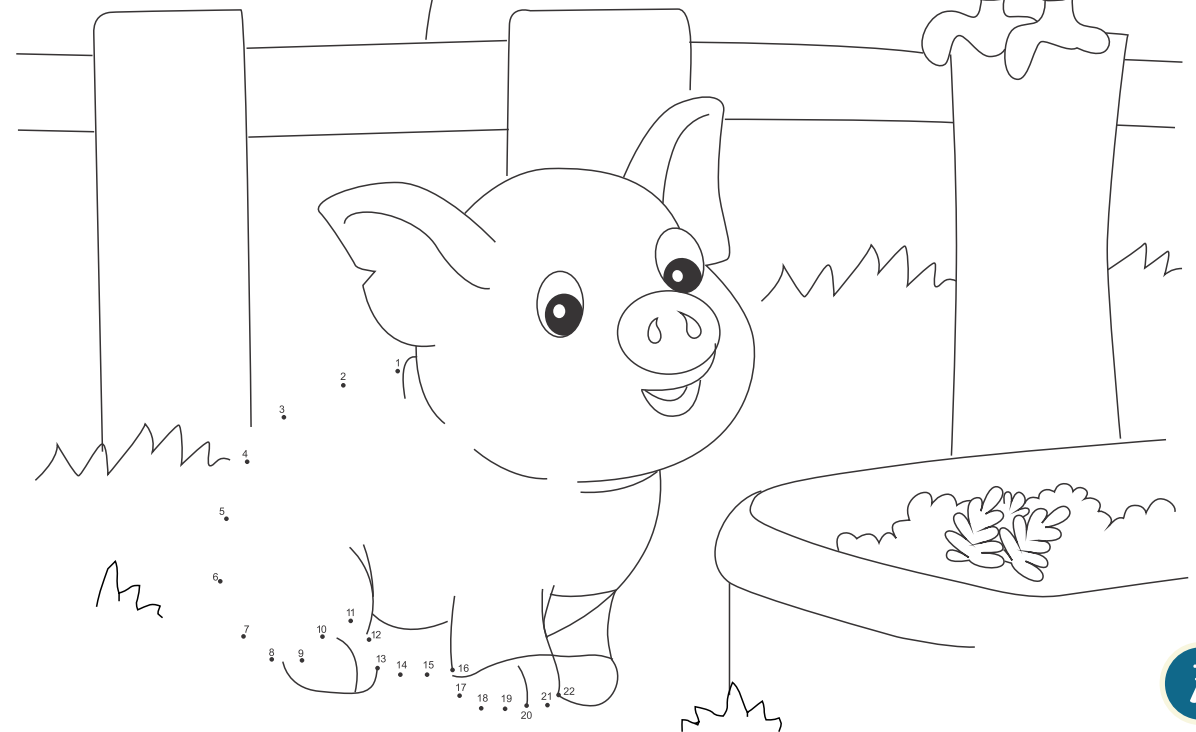
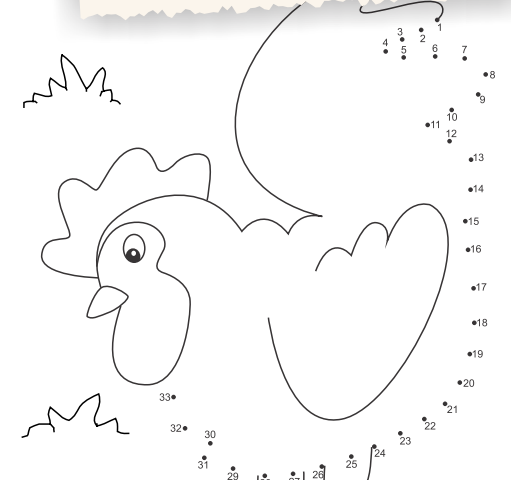
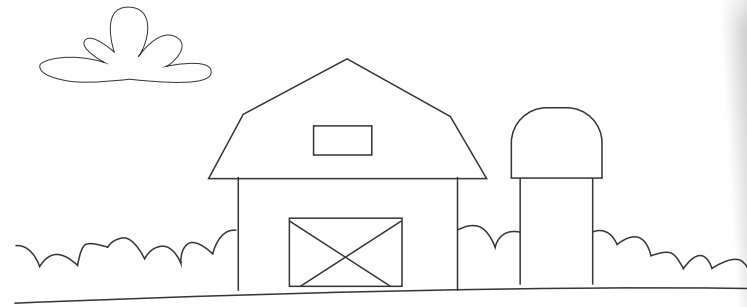


# ARMÁ EL ROMPECABEZA

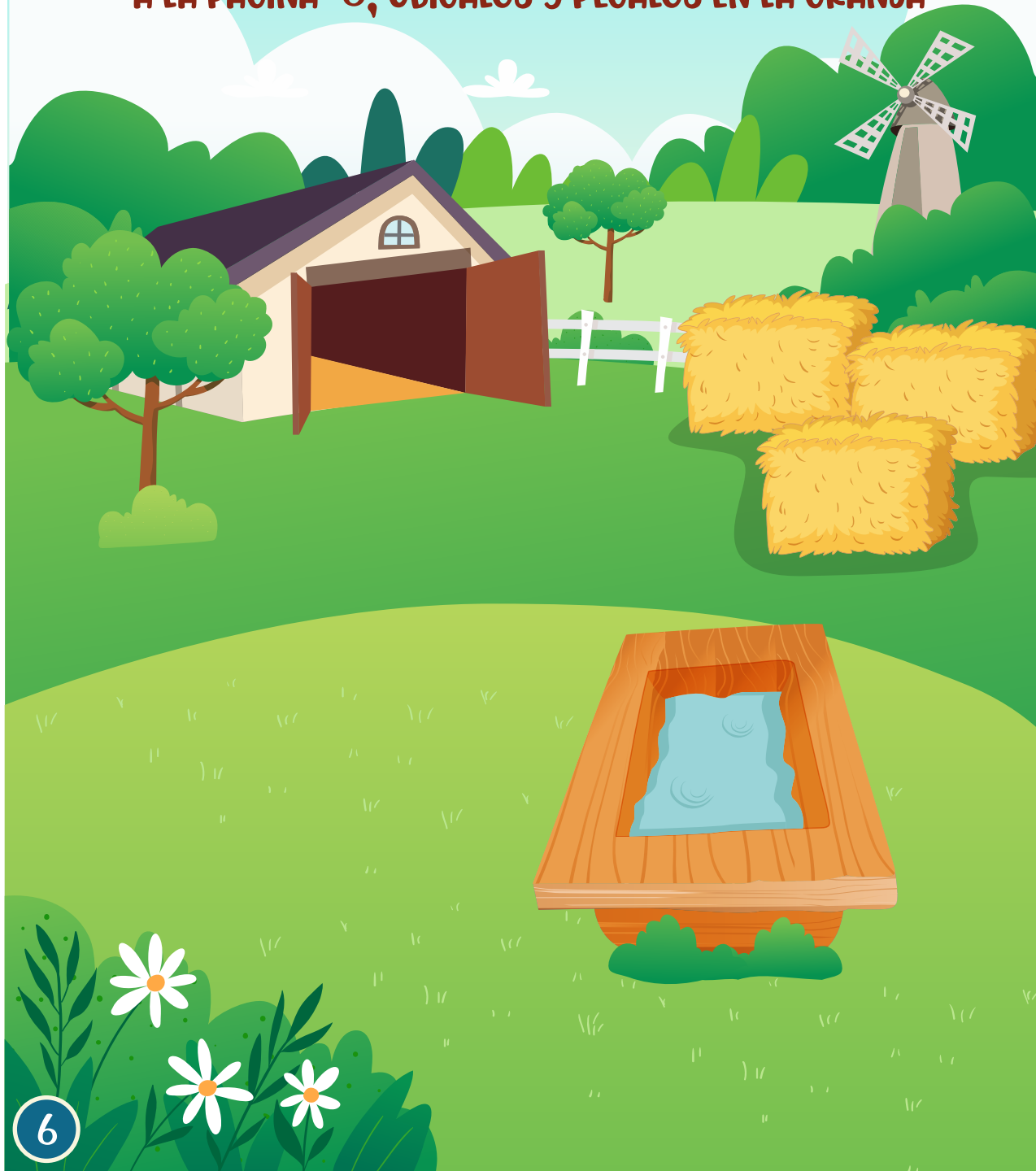


BUSCÁ LAS PARTES DEL ROMPECABEZAS QUE CORRESPONDEN A LA PÁGINA N°2 RECORTALAS Y PEGALAS FORMANDO LA IMAGEN

UNE LOS PUNTOS  
COMPLETA LA IMAGEN  
Y COLOREA



RECORTÁ Y COLOREÁ LOS ANIMALES QUE CORRESPONDEN  
A LA PÁGINA N°6, UBICALOS Y PEGALOS EN LA GRANJA



## CICLO DE VIDA DE LA GALLINA



BUSCÁ LAS FICHAS QUE  
CORRESPONDEN A LA  
PÁGINA N°3 RECORTALAS  
Y PEGALAS DONDE  
CORRESPONDE

## DATOS CURISOSOS DE LOS ANIMALITOS DE NUESTRA GRANJA

### PATOS

Los patos son aves conocidas como “acuáticas”, casi siempre se encuentran cerca del agua. Los patos tienen unas patas palmeadas diseñadas para nadar, que actúan como remo.

### CONEJOS

Los conejos tienen agudos sentidos del olfato, la vista y el oído, que les ayudan a defenderse del peligro, poseen una visión de 360°.

### CABALLO

El caballo tiene una cabeza alargada con cuello largo y grueso. Sus patas son relativamente largas, que terminan en pezuñas. Cada caballo cuenta con una pezuña formada por un solo dedo.

### OVEJA

La oveja es un animal mamífero que tiene el cuerpo cubierto de lana, la cual puede extraerse y usarse para fabricar prendas de ropa y cobijas, entre otras cosas. A eso se lo llama esquila.

### VACA

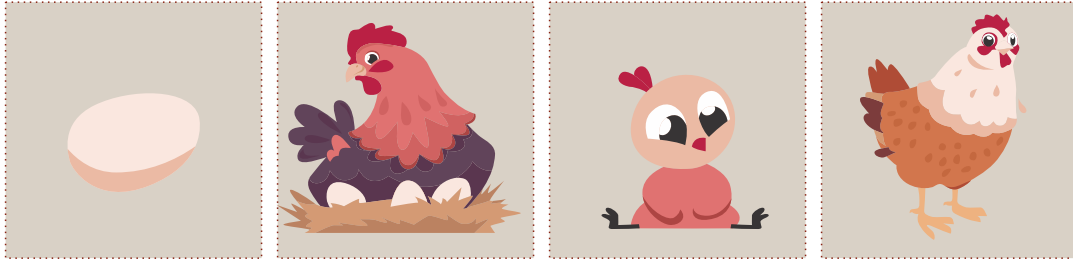
La vaca es un animal mamífero, nace del vientre de la madre. Es vertebrado porque tiene huesos. Sus dientes son planos como la mayoría de los herbívoros permitiéndole moler las hierbas.

### CERDO

Sabías que los cerdos tienen un hocico flexible, lo cual le resulta muy útil para encontrar el alimento en el suelo.



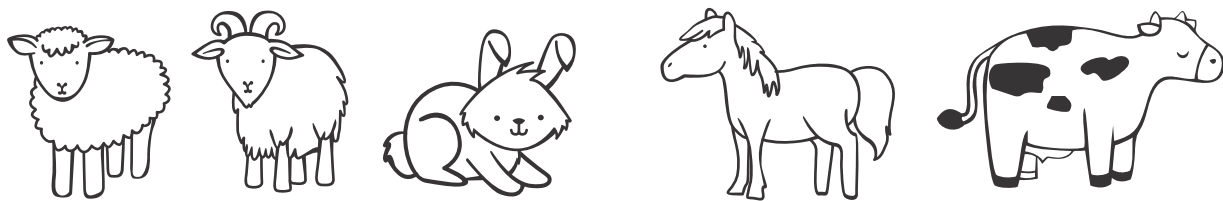
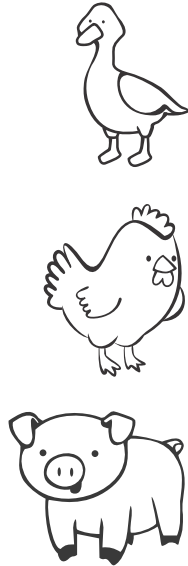
FICHAS PARA RESOLVER LA PÁGINA N°3



PARTES DEL ROMPECABEZAS PARA RESOLVER LA PÁGINA N°2



ANIMALITOS PARA COMPLETAR LA PÁGINA N°6



FICHAS PARA RESOLVER LA PÁGINA N°3



PARTES DEL ROMPECABEZAS PARA RESOLVER LA PÁGINA N°2



ANIMALITOS PARA COMPLETAR LA PÁGINA N°6

