

¿QUÉ ES UN MUSEO COMUNITARIO?

Un museo comunitario es un museo abierto, creado por la comunidad para que la misma afirme la posesión física y simbólica de su patrimonio, a través de sus propias formas de organización. Un museo comunitario es un espacio donde los integrantes de la comunidad construyen un autoconocimiento colectivo, propiciando la reflexión, la crítica y la creatividad. Fortalece la identidad porque legitima la historia y los valores propios, proyectando la forma de vida de la comunidad hacia adentro y hacia afuera de ella.

¿SABÍAS QUÉ?

Olavarría tiene Museos comunitarios que se han convertido en lugares de encuentro, espacios de identidad y disfrute de los habitantes de los pueblos del partido. **Te invitamos conocerlos**

¿CUÁL ES NUESTRA MISIÓN?

Resguardar el patrimonio histórico cultural local y reencontrar el museo con la comunidad para trascender los límites de la misma generando experiencias creativas para los visitantes basadas en la identidad viva del pueblo.



click para turnos
visitas grupales



OLAVARRÍA
MUNICIPIO



MUSEO MUNICIPAL “HOGAR” LOMA NEGRA

SOBRE NOSOTROS

Inaugurado en Agosto del 2014. Se construyó desde los relatos y objetos cotidianos de los hombres y mujeres que hicieron de la villa su Hogar. El patrimonio del Museo se basa en elementos donados por los vecinos de la comunidad. A través del recorrido de sus salas se reconstruye y transmite parte de la historia del pueblo.

¿SABÍAS QUÉ?

Funciona en el antiguo Hogar Infantil (Jardín), el segundo en la provincia de Buenos Aires, que había sido inaugurado en 1939, cumpliendo con el propósito de que los niños de la comunidad obrera compartieran juegos, nuevos aprendizajes y socialicen con los demás integrantes de la comunidad, ya que en la villa convivían más de veinte nacionalidades diferentes.



NO PODÉS DEJAR DE VER

- Pasaportes, cartas, báules, colchones, utensilios y objetos de la cocina, radios, afiches de deportes, filmaciones,
- Camisetas de fútbol, homenajes al Club Loma Negra.
- La sala en homenaje al jardín con sus sillas y objetos de clase originales y fotografías. Un viaje en el tiempo, un pasado vivo.
- Una sala de proyecciones que recrea el antiguo cine del pueblo conocido como "El Savoy".
- La fuente original con sus canillas, ubicada en el jardín de entrada, donde los obreros se aseaban cuando salían del trabajo.



INFORMACIÓN DE CONTACTO

Horarios:

Miércoles jueves y viernes de 8 a 13 hs.
Sábados, domingos y feriados de 15 a 18 hs.

Mails: museodelospueblos@olavarria.gov.ar
dirpatrimoniocultural@olavarria.gov.ar

Teléfono: 495375

Dirección: Sarmiento 830-Loma Negra



olavarriamunicipio



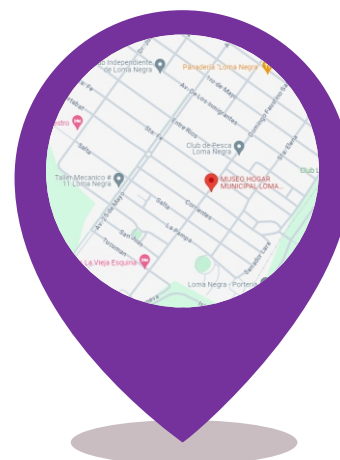
olavarriamunicipio

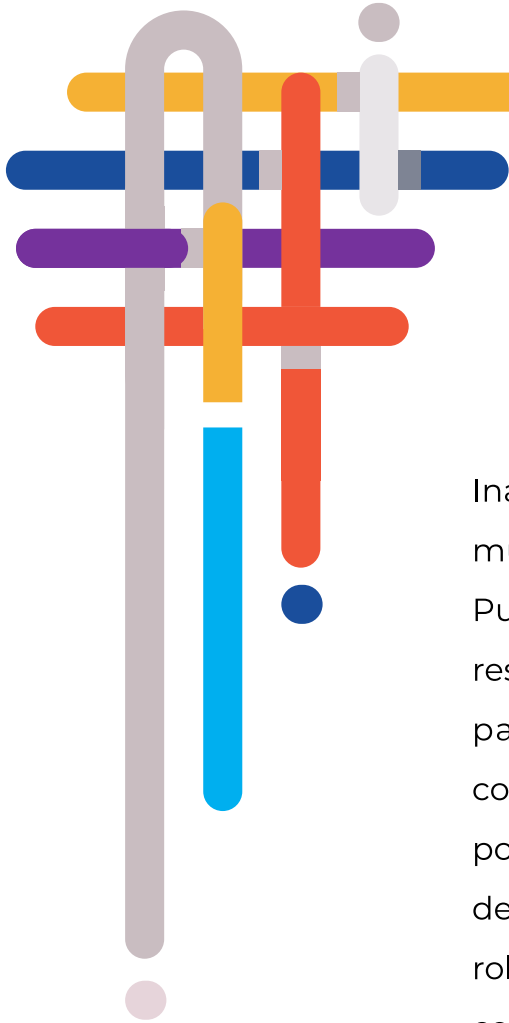


olavarria.va



olavarria.va





MUSEO MUNICIPAL DE ALEMANES DEL VOLGA "ARIEL CHIÉRICO"

SOBRE NOSOTROS

Inaugurado el 21 de febrero de 1998, Su nombre se debe al museólogo que inauguró los tres primeros Museos de los Pueblos, Ariel Chiérico. El mismo tiene como finalidad rescatar y difundir la cultura de los Alemanes del Volga, a partir del patrimonio tangible e intangible de la comunidad. Se rescatan numerosos elementos donados por vecinos de la localidad, descendientes de los primeros inmigrantes, dándole un rol fundamental a las fiestas como la Kreppel Fest y las costumbres tradicionales.

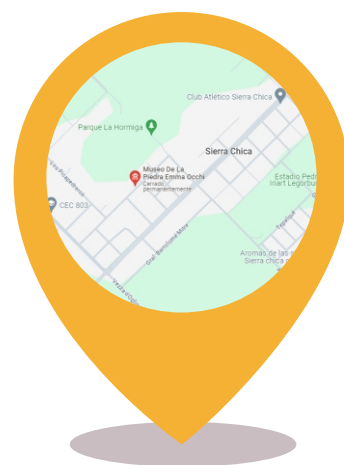
¿SABÍAS QUÉ?

Actualmente funciona en una de las primeras casas perteneciente a la familia Berger, construida a principios del siglo XX y una de sus salas permanentes es la cocina de la casa, réplica de aquellas típicas de principios del siglo XX, en donde se pueden apreciar objetos típicos como la cocina a leña, mesa de madera, tipos de planchas, fiambra, heladera de barra de hielo, etc.



NO PODÉS DEJAR DE VER

- Baúl de viaje, de madera y recubierto con un enchapado labrado.
- Data de mitad del siglo XIX. Perteneció a Juan Gisler, marinero y uno de los primeros pobladores de Colonia Hinojo. Se considera uno de los objetos más importantes no solo por su antigüedad sino por su valor simbólico que “relata” el proceso inmigratorio que emprendieron los Alemanes del Volga a América/Argentina.
- Juego de dormitorio de 1910 perteneciente a la familia Berger, Dichos muebles hoy forman parte de una de las salas que muestra una réplica de un dormitorio de principio de siglo XX.
- Cocina a leña enlosada de industria alemana que data del 1900 pertenece a la familia Berger.
- Heladera de madera para barra de hielo (primeras formas de conservar la carne en frío).



INFORMACIÓN DE CONTACTO

Horarios:

Miércoles jueves y viernes de 8 a 13 hs.
Sábados, domingos y feriados de 15 a 18 hs.

Mail:

museodelospueblos@olavarria.gov.ar
dirpatrimoniocultural@olavarria.gov.ar

Dirección:

Av. De los Fundadores 610.
Colonia Hinojo



olavarriamunicipio



olavarriamunicipio



olavarria.va



olavarria.va



MUSEO MUNICIPAL DE LA PIEDRA “EMMA OCCHI”

SOBRE NOSOTROS

Inaugurado el 12 de diciembre de 1999, cuenta la historia de los picapedreros llegados desde Italia que trabajaron el granito rojo, único en el mundo.

Muestra cordones y adoquines, y grandes obras que realizaron los artesanos de la piedra. Se expone además el resultado de un trabajo de historia oral que recuperó parte de la historia sierrachiquense. Lleva el nombre de Emma Occhi, catequista del pueblo, donde funcionó el museo durante sus primeros años.

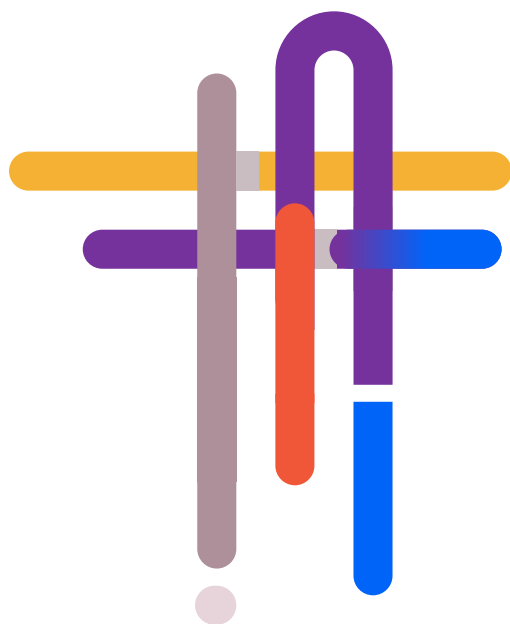
¿SABÍAS QUÉ?

Actualmente funciona en una de las primeras casas de dos pisos del pueblo, construida totalmente de piedra, conocida como la casa de Margarita (de familia de picapedreros provenientes de Italia), patrimonio del Partido.



NO PODÉS DEJAR DE VER

- Herramientas de picapedreros como masa, punchote, punta de martillo, martillos, puntas, picos, cinceles.
- Piedras para boleadoras que usaron los primeros habitantes de los pueblos originarios de la zona.
- Grillette que se usó en la Unidad N°2 de Sierra Chica.
- Vestimentas y objetos que fueron utilizados por los sacerdotes en la Capilla de Santa Lucía.



INFORMACIÓN DE CONTACTO

Horarios:

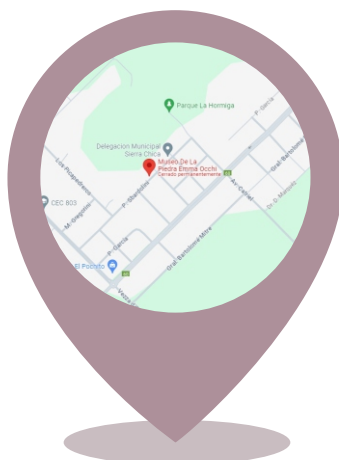
Miércoles jueves y viernes de 8 a 13 hs.
Sábados, domingos y feriados de 15 a 18 hs.

Mail:

museodelospueblos@olavarria.gov.ar
dirpatrimoniocultural@olavarria.gov.ar

Dirección:

Pedro Sbardolini 1001- Sierra Chica



 [olavarriamunicipio](https://www.facebook.com/olavarriamunicipio)

 [olavarria.va](https://www.facebook.com/olavarria.va)

 [olavarriamunicipio](https://www.instagram.com/olavarriamunicipio)

 [olavarria.va](https://www.instagram.com/olavarria.va)





MUSEO MUNICIPAL DE ESPIGAS

SOBRE NOSOTROS

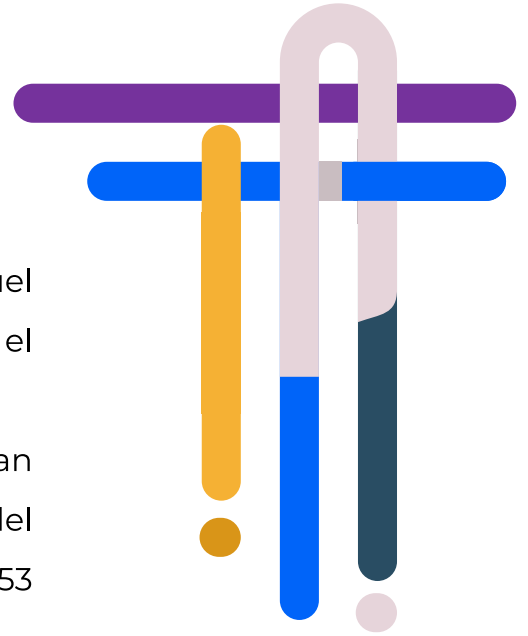
Este Museo fue inaugurado el 10 de octubre de 2010, cuando Espigas cumplía 100 años y los habitantes de Espigas tomaron al Museo como propio.

El espacio cuenta con una pintoresca sala de exposiciones que refleja la historia de la localidad y la ruralidad. En sus instalaciones se realizan encuentros y trabajos con la comunidad de la zona rural.

¿SABÍAS QUÉ?

En éste mismo edificio, en dónde hoy se atesora la historia de Espigas, funcionó antiguamente la primera sastrería del pueblo que perteneció a Don Francisco Fortunato y posteriormente funcionó la Cabina Telefónica Pública.





NO PODÉS DEJAR DE VER

- Radiola 20. Primera radio en Espigas, traída por Manuel González Valverde uno de los primeros pobladores, en el año 1926.
- Juego de ajedrez con el que aprendieron a jugar la gran mayoría de los vecinos de Espigas, con la ayuda del médico de aquel entonces, Dr. Udo Bress, quien en 1953 fundó el Club "Jaque al Rey".



INFORMACIÓN DE CONTACTO

Horarios:

Miércoles jueves y viernes de 8 a 13 hs.
Sábados, domingos y feriados de 15 a 18 hs.

Mail:

museodelospueblos@olavarria.gov.ar
dirpatrimoniocultural@olavarria.gov.ar

Teléfono:

02314-493010 (Delegación)

Dirección:

Borges casi 30 de Octubre. Espigas



olavarriamunicipio



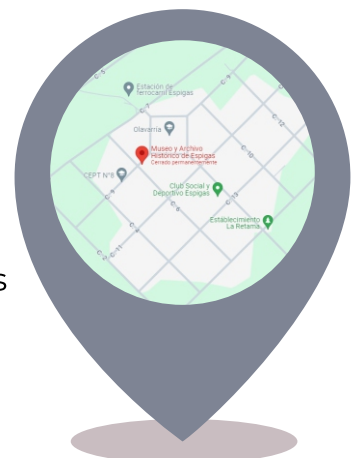
olavarriamunicipio



olavarria.va



olavarria.va





MUSEO MUNICIPAL DE LA ESTACIÓN- SIERRAS BAYAS

SOBRE NOSOTROS

Inaugurado el 20 de Octubre de 1994 en la Estación de trenes de Sierras Bayas.

En su acervo se destacan documentos y fotografías que forman parte de la historia de la fábrica San Martín, la primera fábrica de Cemento en Sudamérica, y también poseen documentación que nos permite conocer la historia de los descendientes de la familia Catriel, perteneciente a los pueblos originarios.

¿SABÍAS QUÉ?

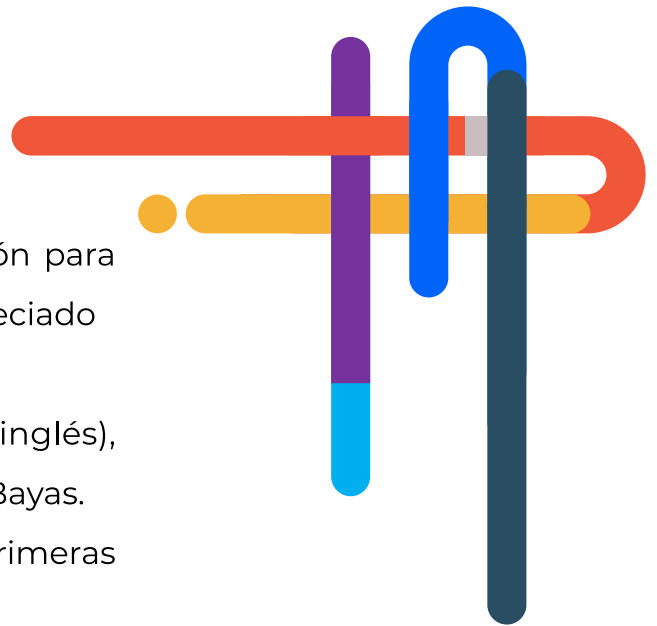
En 1916 “Lone Star” , una compañía de capitales norteamericanos, inicia la construcción de la primera fábrica de cemento de la argentina, utilizando obreros calificados procedentes de ese mismo país para el montaje, además de técnicos y manos de obra local.

De esta manera se dió lugar a la Compañía Argentina de Cemento Portland, logrando así posicionar a Sierras Bayas como un gran centro de producción.



NO PODÉS DEJAR DE VER

- Teodolito (Instrumento topográfico de precisión para medir ángulos de distintos planos) Objeto máspreciado de la Compañía Argentina de Cemento Portland.
- Palo Staff (señalador ferroviario, de origen inglés), perteneciente a la Estación Ferroviaria de Sierras Bayas.
- Una ducha a leña que perteneció a una de las primeras familias fundadoras de la localidad.



INFORMACIÓN DE CONTACTO

Horarios:

Miércoles jueves y viernes de 8 a 13 hs.
Sábados, domingos y feriados de 15 a 18 hs.

Mail: museodelospueblos@olavarria.gov.ar
dirpatrimoniocultural@olavarria.gov.ar

Teléfono: 02314-493010 (Delegación)

Dirección: Pedro Sbardolini 1001- Sierra Chica



olavarriamunicipio



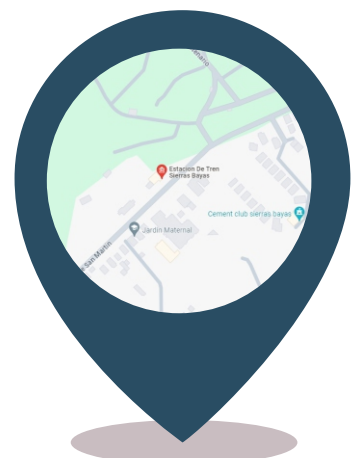
olavarriamunicipio



olavarria.va



olavarria.va



MUSEO MUNICIPAL DE COLONIA SAN MIGUEL “MIGUEL STOESSEL MÜLLER”

SOBRE NOSOTROS

Inaugurado el 8 de diciembre de 2000. Tiene como misión fundamental dar testimonio y exhibir elementos que constituyen la identidad de la comunidad de Colonia San Miguel, fundada el 3 de octubre de 1881, por familias alemanas del Volga.

El patrimonio del Museo se basa en elementos donados por los vecinos de la comunidad,

¿SABÍAS QUÉ?

El museo funciona en una antigua casa que data de 1890, donada por los ocho hijos de Miguel Stoessel Müller, uno de los primeros pobladores. Conserva en gran parte la fachada y la estructura original.

Un inmenso patio guarda la historia de las maquinarias usadas en las distintas épocas de producción agrícola al igual que el galpón.



NO PODÉS DEJAR DE VER

- Máquina cosechadora Deering, con motor a explosión, era tirada por la fuerza de 40 caballos con la cual los hombres trabajaban la tierra y cosechaban las semillas.
- Cocina de época datada del año 1890, con una gran mesa y bancos antiguos pertenecientes a la cocina y su disposición original familiar.
- Araña de paseo y carros: medios de transporte de época, tirados a caballo, realizados en madera, reparados en forma artesanal.

INFORMACIÓN DE CONTACTO

Horarios:

Miércoles jueves y viernes de 8 a 13 hs.

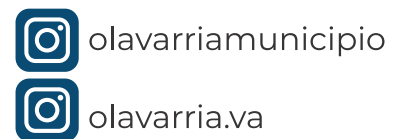
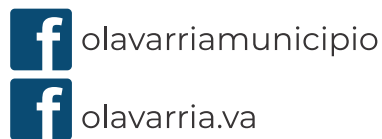
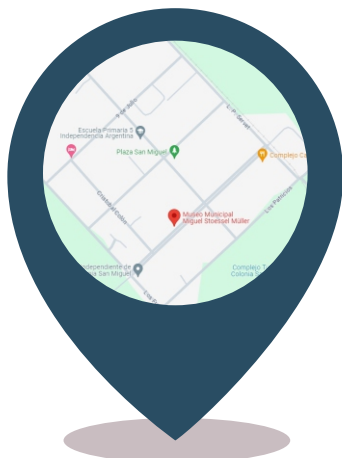
Sábados, domingos y feriados de 15 a 18 hs.

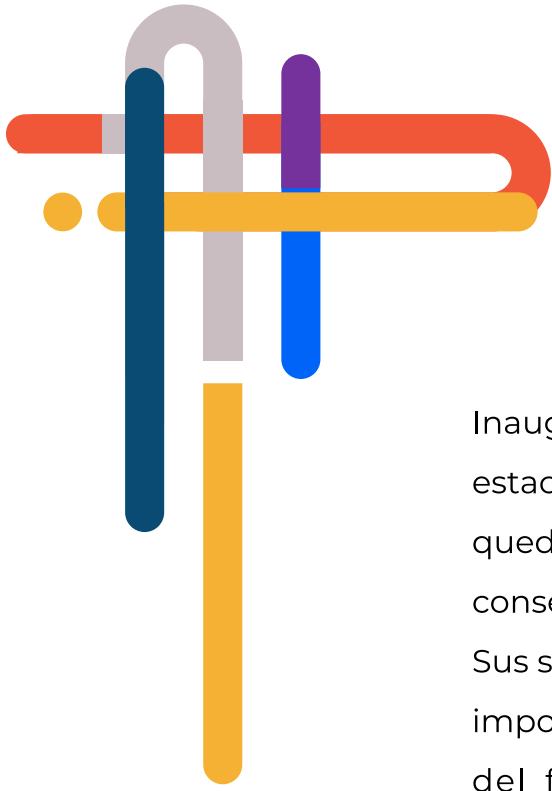
Mails:

museodelospueblos@olavarria.gov.ar
dirpatrimoniocultural@olavarria.gov.ar

Teléfono: 492402

Dirección: San Miguel Arcángel 1209
Colonia San Miguel





MUSEO MUNICIPAL DE HINOJO

SOBRE NOSOTROS

Inaugurado el 25 de mayo de 2011. Funciona en la antigua estación del ferrocarril, que data de 1883, la que había quedado abandonada y fue reconstruida en su totalidad, conservando su estilo.

Sus salas transmiten la historia de un pueblo, rica por su importancia en la región, haciendo hincapié en la llegada del ferrocarril y así del inmigrante que, con sus costumbres y valores han hecho del pueblo una tierra de provecho.

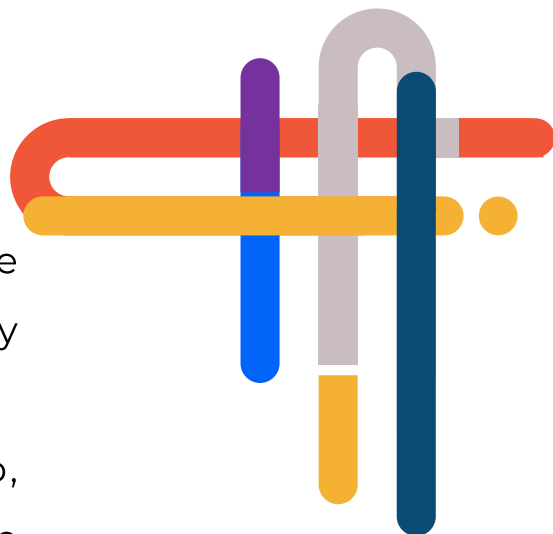
¿SABÍAS QUÉ?

El pueblo de Hinojo, fundado en 1887, fue un importante nodo ferroviario, que concentró durante buena parte de los siglos XIX y XX las cargas de todo tipo de materiales y mercaderías que se producían en la región. Hinojo era conocido en lo industrial además porque sus fábricas eran de hornos de ladrillo, y también contaba con una prestigiosa y única producción de Gusano de Seda las que se exportaban para realizar las “famosas” Medias París. También tenía la Herrería de Ceferino Caponi que era importante ya que allí se fabricaban carros, carruajes y sulkis fileteados (famosos en el país) y trasladados en tren.



NO PODÉS DEJAR DE VER

- Telégrafo perteneciente a la ex Estación de Ferrocarril Sud utilizado por vecinos del pueblo y viajeros desde el año 1883.
- Baúl perteneciente la Familia Galgano, inmigrantes italianos que llegaron al pueblo de Hinojo en el año 1890.
- Banco de madera. Uno primeros bancos con los que contó la Escuela N°30, en su primera edificación de chapa (1919), ubicada frente a la Estación del Ferrocarril.



 olavariamunicipio

 olavarria.va

 olavariamunicipio

 olavarria.va



INFORMACIÓN DE CONTACTO

Horarios:

Miércoles jueves y viernes de 8 a 13 hs.
Sábados, domingos y feriados de 15 a 18 hs.

Mail:

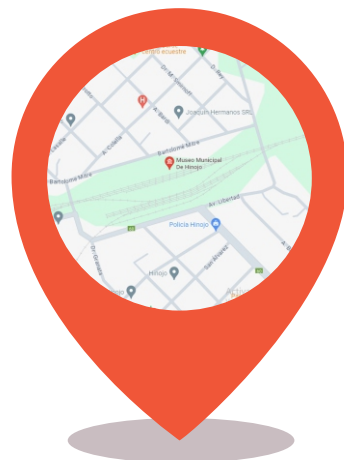
museodelospueblos@olavarria.gov.ar
dirpatrimoniocultural@olavarria.gov.ar

Teléfono:

02284 – 491023 (Delegación)

Dirección:

Av. Mitre S/n (Ex Estación del Ferrocarril)-Hinojo





MUSEO DE LA ESTACIÓN DE MAPIS

SOBRE NOSOTROS

El Museo Mapis fue inaugurado en el año 2012 emplazado en la Estación del ferrocarril. Un equipo de trabajo (vecinos, docentes) diseñó un espacio de interacción y aprendizaje, un área a través de la cual los más jóvenes puedan empaparse de sus orígenes, los ancianos recuperen vivencias y los visitantes conozcan un poco de su historia.

En junio del año 2016 fue reinaugurado rindiendo homenaje a todos los pioneros que poblaron, cultivaron la tierra, alambraron, criaron ganado en cada rincón de Mapis.

¿SABÍAS QUÉ?

Mapis se encuentra situado a 100 km. de Olavarría, su nombre recuerda a José Mapis, donante de los terrenos donde fue emplazada la estación ferroviaria.

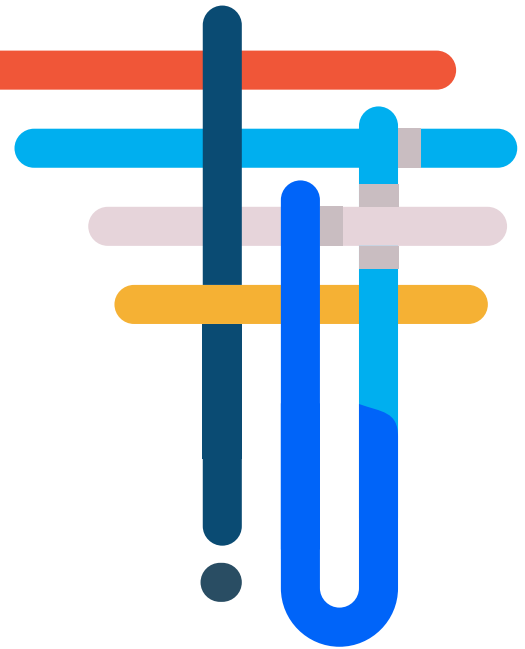
Los servicios ferroviarios fueron habilitados en octubre de 1911.

Posteriormente se instalaron importantes comercios, sobresaliendo la herrería de Luis Lazzer.



NO PODÉS DEJAR DE VER

- Objetos y elementos de la Escuela No35.
- Copas y camisetas del Club Social y Deportivo Belgrano.
- Recorrer el anden y su entorno en medio de la ruralidad.



INFORMACIÓN DE CONTACTO

